

BD Josefská 21

Výpočet osvětlení dle normy ČSN EN 12464-1

Datum: 19.03.2020
Zpracovatel: Šťastný Jakub

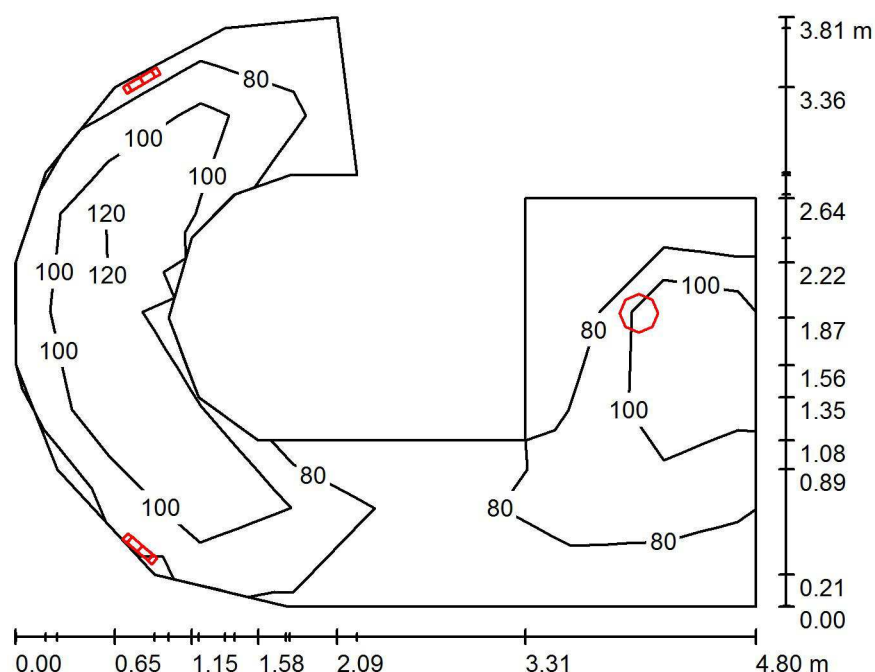
Zpracovatel Šťastný Jakub
Telefon
Fax
e-mail jakub.stastny@beghelli.cz

Obsah**BD Josefská 21**

Titulní strana projektu	1
Obsah	2
101	
Shrnutí	3
102	
Shrnutí	4
103	
Shrnutí	5
201	
Shrnutí	6
304	
Shrnutí	7
303	
Shrnutí	8
619	
Shrnutí	9
902	
Shrnutí	10
904	
Shrnutí	11
905	
Shrnutí	12
906	
Shrnutí	13
1001	
Shrnutí	14
1002	
Shrnutí	15
101 - NO	
Světelné scény	
Světelná scéna 1	
Shrnutí	16
Plochy místnosti	
Úniková cesta 1	
Isolinie (E)	17
201 - NO	
Světelné scény	
Světelná scéna 1	
Shrnutí	18
Plochy místnosti	
Úniková cesta 1	
Isolinie (E)	19
304 - NO	
Světelné scény	
Světelná scéna 1	
Shrnutí	20
Plochy místnosti	
Úniková cesta 1	
Isolinie (E)	21

Zpracovatel Šťastný Jakub
Telefon
Fax
e-mail jakub.stastny@beghelli.cz

101 / Shrnutí



Výška místnosti: 3.000 m, Činitel údržby: 0.80

Hodnoty v Lux, Měřítko 1:49

Plocha	ρ [%]	E_m [lx]	E_{min} [lx]	E_{max} [lx]	E_{min} / E_m
Uživatelská úroveň	/	101	63	151	0.624
Podlaha	30	67	45	98	0.678
Strop	70	93	38	758	0.414
Stěny (20)	60	92	31	546	/

Uživatelská úroveň:

Výška: 0.850 m
Rastr: 8 x 6 Body
Okrajová zóna: 0.000 m

Poměr intenzity osvětlení (podle LG7): Stěny / pracovní rovina: 1.071, Strop / pracovní rovina: 0.905.

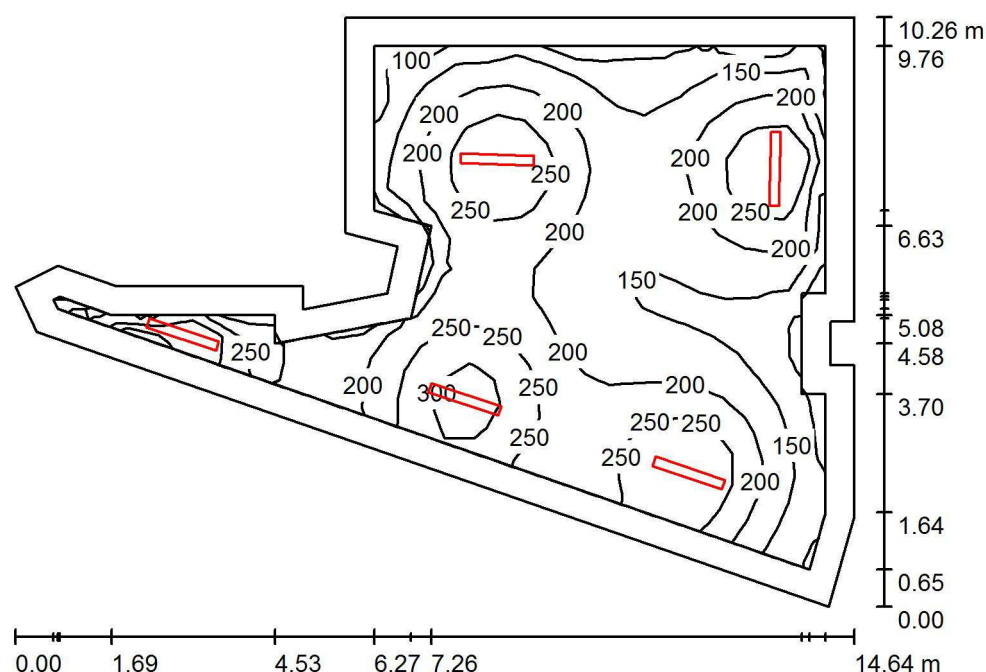
Kusovník svítidel

Č.	ks	Označení (Opravný faktor)	Φ (Svítidlo) [lm]	Φ (Zdroje:) [lm]	P [W]
1	3	Beghelli-Elplast Globular LED IP44 A58-10000 (1.000)	1250	1250	15.0
Celkem:			3750	Celkem: 3750	45.0

Specifický příkon: $4.42 \text{ W/m}^2 = 4.37 \text{ W/m}^2/100 \text{ lx}$ (Základní plocha: 10.19 m^2)

Zpracovatel Šťastný Jakub
Telefon
Fax
e-mail jakub.stastny@beghelli.cz

102 / Shrnutí



Výška místnosti: 2.430 m, Montážní výška: 2.430 m, Činitel údržby: 0.80

Hodnoty v Lux, Měřítko 1:132

Plocha	ρ [%]	E_m [lx]	E_{min} [lx]	E_{max} [lx]	E_{min} / E_m
Uživatelská úroveň	/	204	94	342	0.457
Podlaha	20	194	71	350	0.367
Strop	70	52	30	188	0.582
Stěny (18)	50	123	41	662	/

Uživatelská úroveň:

Výška: 0.000 m
Rastr: 29 x 18 Body
Okrajová zóna: 0.500 m

Poměr intenzity osvětlení (podle LG7): Stěny / pracovní rovina: 0.601, Strop / pracovní rovina: 0.255.

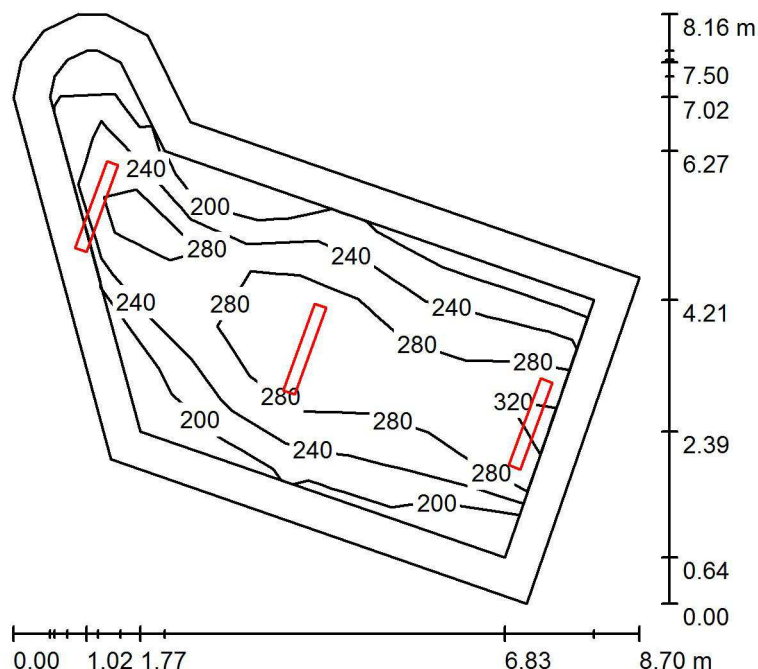
Kusovník svítidel

Č.	ks	Označení (Opravný faktor)	Φ (Svítidlo) [lm]	Φ (Zdroje:) [lm]	P [W]
1	5	Beghelli SpA 40004 BS100 LED REGOLABILE M1280 4K (1.000)	5500	5500	39.0
Celkem:			27499	27500	195.0

Specifický příkon: $2.25 \text{ W/m}^2 = 1.10 \text{ W/m}^2/100 \text{ lx}$ (Základní plocha: 86.83 m^2)

Zpracovatel Šťastný Jakub
Telefon
Fax
e-mail jakub.stastny@beghelli.cz

103 / Shrnutí



Výška místnosti: 2.430 m, Montážní výška: 2.430 m, Činitel údržby: 0.80

Hodnoty v Lux, Měřítko 1:105

Plocha	ρ [%]	E_m [lx]	E_{min} [lx]	E_{max} [lx]	E_{min} / E_m
Uživatelská úroveň	/	264	174	350	0.659
Podlaha	20	242	124	354	0.512
Strop	70	70	45	209	0.645
Stěny (10)	50	155	67	930	/

Uživatelská úroveň:

Výška: 0.000 m
Rastr: 10 x 5 Body
Okrajová zóna: 0.500 m

Poměr intenzity osvětlení (podle LG7): Stěny / pracovní rovina: 0.589, Strop / pracovní rovina: 0.265.

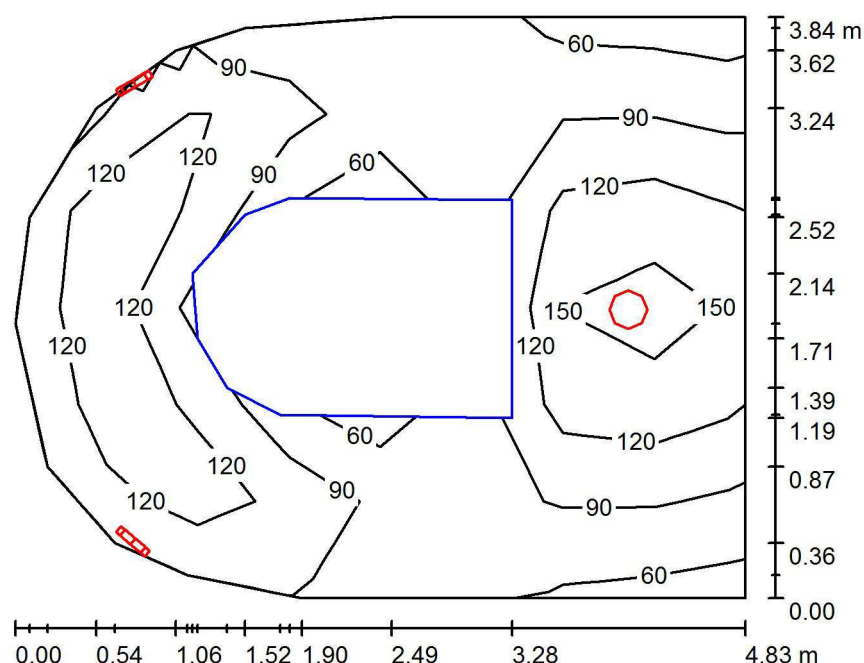
Kusovník svítidel

Č.	ks	Označení (Opravný faktor)	Φ (Svítidlo) [lm]	Φ (Zdroje:) [lm]	P [W]
1	3	Beghelli SpA 40004 BS100 LED REGOLABILE M1280 4K (1.000)	5500	5500	39.0
Celkem:			16499	16500	117.0

Specifický příkon: $3.02 \text{ W/m}^2 = 1.14 \text{ W/m}^2/100 \text{ lx}$ (Základní plocha: 38.69 m^2)

Zpracovatel Šťastný Jakub
Telefon
Fax
e-mail jakub.stastny@beghelli.cz

201 / Shrnutí



Výška místnosti: 2.430 m, Činitel údržby: 0.80

Hodnoty v Lux, Měřítko 1:50

Plocha	ρ [%]	E_m [lx]	E_{min} [lx]	E_{max} [lx]	E_{min} / E_m
Uživatelská úroveň	/	111	60	172	0.539
Podlaha	30	65	3.30	100	0.051
Strop	70	82	1.84	726	0.022
Stěny (12)	60	77	39	1686	/

Uživatelská úroveň:

Výška: 0.850 m
Rastr: 8 x 6 Body
Okrajová zóna: 0.000 m

Poměr intenzity osvětlení (podle LG7): Stěny / pracovní rovina: 0.791, Strop / pracovní rovina: 0.740.

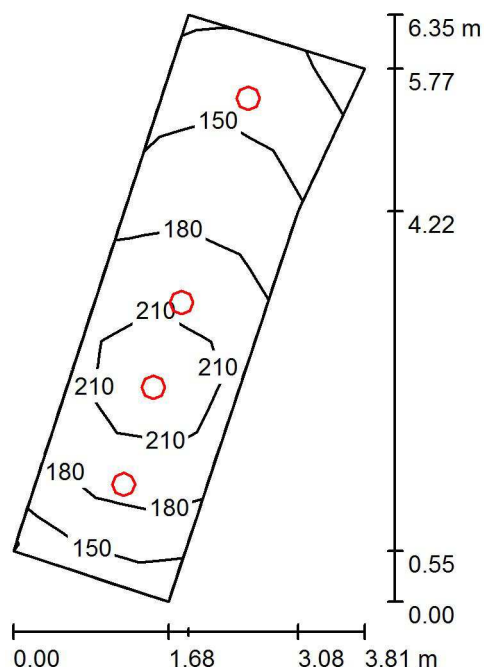
Kusovník svítidel

Č.	ks	Označení (Opravný faktor)	Φ (Svítidlo) [lm]	Φ (Zdroje:) [lm]	P [W]
1	3	Beghelli-Elplast Globular LED IP44 A58-10000 (1.000)	1250	1250	15.0
Celkem:			3750	3750	45.0

Specifický příkon: $2.66 \text{ W/m}^2 = 2.41 \text{ W/m}^2/100 \text{ lx}$ (Základní plocha: 16.89 m^2)

Zpracovatel Šťastný Jakub
Telefon
Fax
e-mail jakub.stastny@beghelli.cz

304 / Shrnutí



Výška místnosti: 2.430 m, Montážní výška: 2.430 m, Činitel údržby: 0.80

Hodnoty v Lux, Měřítko 1:82

Plocha	ρ [%]	E_m [lx]	E_{min} [lx]	E_{max} [lx]	E_{min} / E_m
Uživatelská úroveň	/	177	119	231	0.672
Podlaha	30	178	113	235	0.631
Strop	70	102	65	781	0.636
Stěny (5)	60	151	76	292	/

Uživatelská úroveň:

Výška: 0.000 m
Rastr: 10 x 3 Body
Okrajová zóna: 0.000 m

Poměr intenzity osvětlení (podle LG7): Stěny / pracovní rovina: 0.850, Strop / pracovní rovina: 0.570.

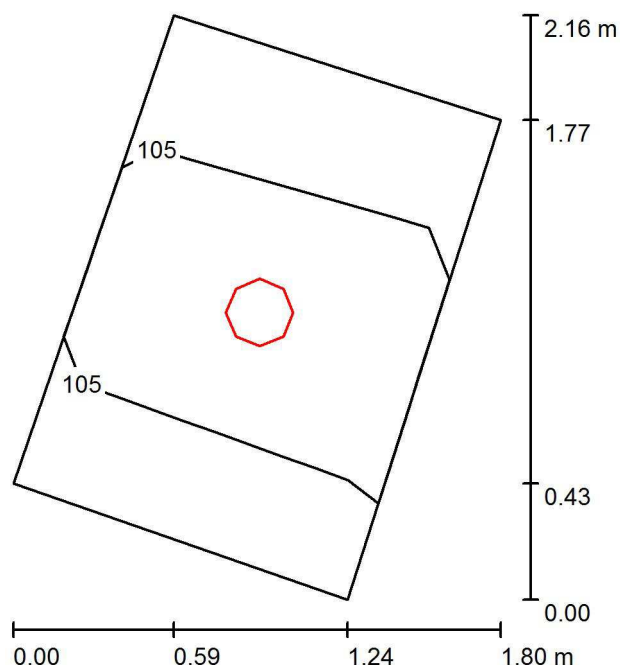
Kusovník svítidel

Č.	ks	Označení (Opravný faktor)	Φ (Svítidlo) [lm]	Φ (Zdroje:) [lm]	P [W]
1	4	Beghelli-Elplast Globular LED IP44 A58-10000 (1.000)	1250	1250	15.0
Celkem:			5000	Celkem: 5000	60.0

Specifický příkon: $5.41 \text{ W/m}^2 = 3.05 \text{ W/m}^2/100 \text{ lx}$ (Základní plocha: 11.09 m^2)

Zpracovatel Šťastný Jakub
 Telefon
 Fax
 e-mail jakub.stastny@beghelli.cz

303 / Shrnutí



Výška místnosti: 2.430 m, Montážní výška: 2.430 m, Činitel údržby: 0.80

Hodnoty v Lux, Měřítko 1:28

Plocha	ρ [%]	E_m [lx]	E_{min} [lx]	E_{max} [lx]	E_{min} / E_m
Uživatelská úroveň	/	108	103	116	0.958
Podlaha	30	107	89	118	0.837
Strop	70	103	66	786	0.642
Stěny (4)	60	125	53	323	/

Uživatelská úroveň:

Výška: 0.000 m
 Rastr: 2 x 3 Body
 Okrajová zóna: 0.000 m

Poměr intenzity osvětlení (podle LG7): Stěny / pracovní rovina: 1.182, Strop / pracovní rovina: 0.967.

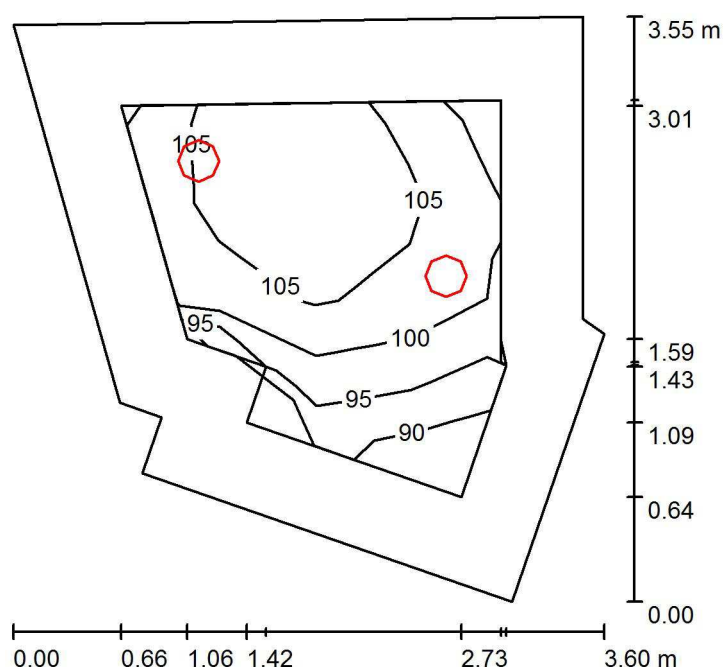
Kusovník svítidel

Č.	ks	Označení (Opravný faktor)	Φ (Svítidlo) [lm]	Φ (Zdroje:) [lm]	P [W]
1	1	Beghelli-Elplast Globular LED IP44 A58-10000 (1.000)	1250	1250	15.0
Celkem:			1250	Celkem: 1250	15.0

Specifický příkon: $6.31 \text{ W/m}^2 = 5.84 \text{ W/m}^2/100 \text{ lx}$ (Základní plocha: 2.38 m^2)

Zpracovatel Šťastný Jakub
Telefon
Fax
e-mail jakub.stastny@beghelli.cz

619 / Shrnutí



Výška místnosti: 2.970 m, Montážní výška: 2.970 m, Činitel údržby: 0.80

Hodnoty v Lux, Měřítko 1:46

Plocha	ρ [%]	E_m [lx]	E_{min} [lx]	E_{max} [lx]	E_{min} / E_m
Uživatelská úroveň	/	102	88	110	0.858
Podlaha	30	94	63	111	0.678
Strop	70	58	34	746	0.577
Stěny (8)	60	83	39	195	/

Uživatelská úroveň:

Výška: 0.000 m
Rastr: 4 x 4 Body
Okrajová zóna: 0.500 m

Poměr intenzity osvětlení (podle LG7): Stěny / pracovní rovina: 0.803, Strop / pracovní rovina: 0.569.

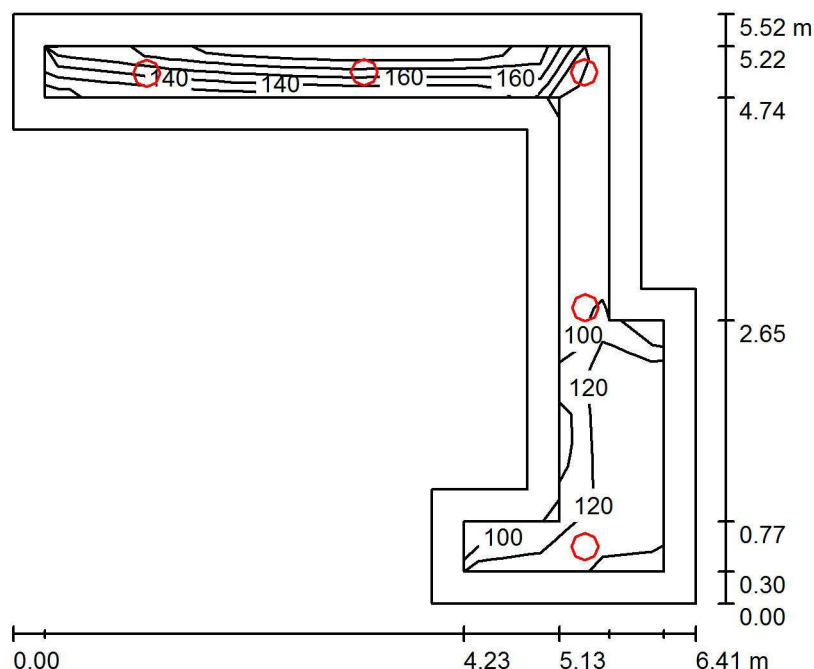
Kusovník svítidel

Č.	ks	Označení (Opravný faktor)	Φ (Svítidlo) [lm]	Φ (Zdroje:) [lm]	P [W]
1	2	Beghelli-Elplast Globular LED IP44 A58-10000 (1.000)	1250	1250	15.0
Celkem:			2500	Celkem: 2500	30.0

Specifický příkon: $3.19 \text{ W/m}^2 = 3.12 \text{ W/m}^2/100 \text{ lx}$ (Základní plocha: 9.40 m^2)

Zpracovatel Šťastný Jakub
Telefon
Fax
e-mail jakub.stastny@beghelli.cz

902 / Shrnutí



Výška místnosti: 2.600 m, Montážní výška: 2.600 m, Činitel údržby: 0.80

Hodnoty v Lux, Měřítko 1:71

Plocha	ρ [%]	E_m [lx]	E_{min} [lx]	E_{max} [lx]	E_{min} / E_m
Uživatelská úroveň	/	138	87	165	0.632
Podlaha	30	131	70	167	0.533
Strop	70	96	45	778	0.471
Stěny (10)	60	126	43	439	/

Uživatelská úroveň:

Výška: 0.000 m
Rastr: 10 x 8 Body
Okrajová zóna: 0.300 m

Poměr intenzity osvětlení (podle LG7): Stěny / pracovní rovina: 0.917, Strop / pracovní rovina: 0.704.

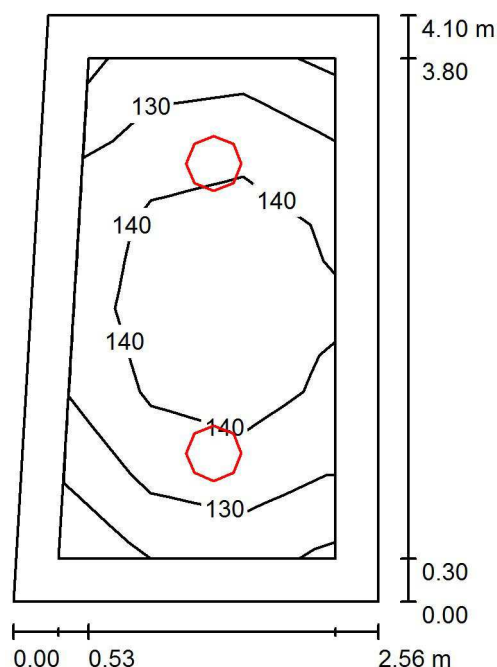
Kusovník svítidel

Č.	ks	Označení (Opravný faktor)	Φ (Svítidlo) [lm]	Φ (Zdroje:) [lm]	P [W]
1	5	Beghelli-Elplast Globular LED IP44 A58-10000 (1.000)	1250	1250	15.0
Celkem:			6250	6250	75.0

Specifický příkon: $5.52 \text{ W/m}^2 = 4.00 \text{ W/m}^2/100 \text{ lx}$ (Základní plocha: 13.59 m^2)

Zpracovatel Šťastný Jakub
 Telefon
 Fax
 e-mail jakub.stastny@beghelli.cz

904 / Shrnutí



Výška místnosti: 2.600 m, Montážní výška: 2.600 m, Činitel údržby: 0.80

Hodnoty v Lux, Měřítko 1:53

Plocha	ρ [%]	E_m [lx]	E_{min} [lx]	E_{max} [lx]	E_{min} / E_m
Uživatelská úroveň	/	137	119	151	0.871
Podlaha	30	129	90	151	0.695
Strop	70	91	52	721	0.567
Stěny (4)	60	114	68	185	/

Uživatelská úroveň:

Výška: 0.000 m
 Rastr: 3 x 6 Body
 Okrajová zóna: 0.300 m

Poměr intenzity osvětlení (podle LG7): Stěny / pracovní rovina: 0.827, Strop / pracovní rovina: 0.663.

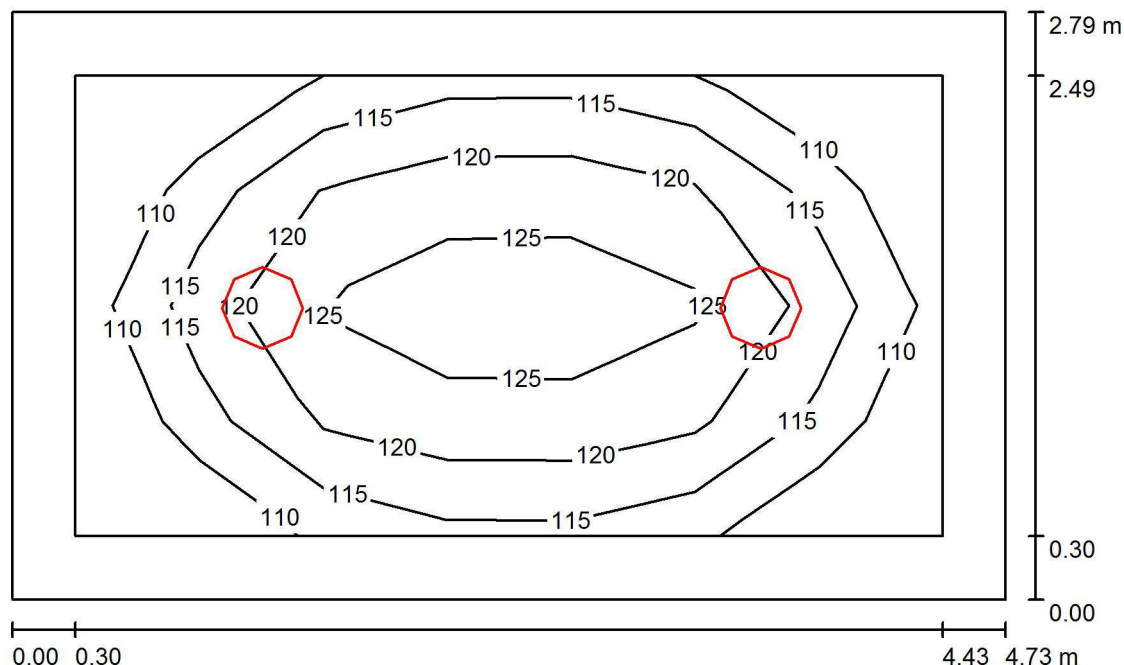
Kusovník svítidel

Č.	ks	Označení (Opravný faktor)	Φ (Svítilno) [lm]	Φ (Zdroje:) [lm]	P [W]
1	2	Beghelli-Elplast A44-10140CM Lunako LED (1.000)	1700	1700	18.0
Celkem:			3399	3400	36.0

Specifický příkon: $3.61 \text{ W/m}^2 = 2.63 \text{ W/m}^2/100 \text{ lx}$ (Základní plocha: 9.98 m^2)

Zpracovatel Šťastný Jakub
Telefon
Fax
e-mail jakub.stastny@beghelli.cz

905 / Shrnutí



Výška místnosti: 2.600 m, Montážní výška: 2.600 m, Činitel údržby: 0.80

Hodnoty v Lux, Měřítko 1:36

Plocha	ρ [%]	E_m [lx]	E_{min} [lx]	E_{max} [lx]	E_{min} / E_m
Uživatelská úroveň	/	118	105	129	0.888
Podlaha	30	110	81	130	0.737
Strop	70	70	43	706	0.615
Stěny (4)	60	91	58	145	/

Uživatelská úroveň:

Výška: 0.000 m
Rastr: 7 x 4 Body
Okrajová zóna: 0.300 m

Poměr intenzity osvětlení (podle LG7): Stěny / pracovní rovina: 0.775, Strop / pracovní rovina: 0.601.

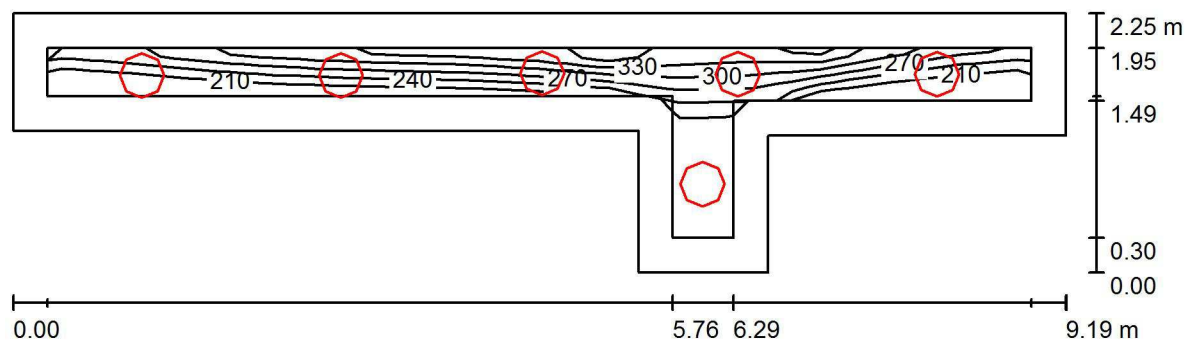
Kusovník svítidel

Č.	ks	Označení (Opravný faktor)	Φ (Svítidlo) [lm]	Φ (Zdroje:) [lm]	P [W]
1	2	Beghelli-Elplast A44-10140CM Lunako LED (1.000)	1700	1700	18.0
Celkem:			3399	3400	36.0

Specifický příkon: $2.73 \text{ W/m}^2 = 2.30 \text{ W/m}^2/100 \text{ lx}$ (Základní plocha: 13.20 m^2)

Zpracovatel Šťastný Jakub
Telefon
Fax
e-mail jakub.stastny@beghelli.cz

906 / Shrnutí



Výška místnosti: 2.600 m, Montážní výška: 2.600 m, Činitel údržby: 0.80

Hodnoty v Lux, Měřítko 1:66

Plocha	ρ [%]	E_m [lx]	E_{min} [lx]	E_{max} [lx]	E_{min} / E_m
Uživatelská úroveň	/	240	181	305	0.754
Podlaha	30	226	145	309	0.643
Strop	70	235	108	906	0.461
Stěny (8)	60	238	83	729	/

Uživatelská úroveň:

Výška: 0.000 m
Rastr: 14 x 3 Body
Okrajová zóna: 0.300 m

Poměr intenzity osvětlení (podle LG7): Stěny / pracovní rovina: 0.991, Strop / pracovní rovina: 0.974.

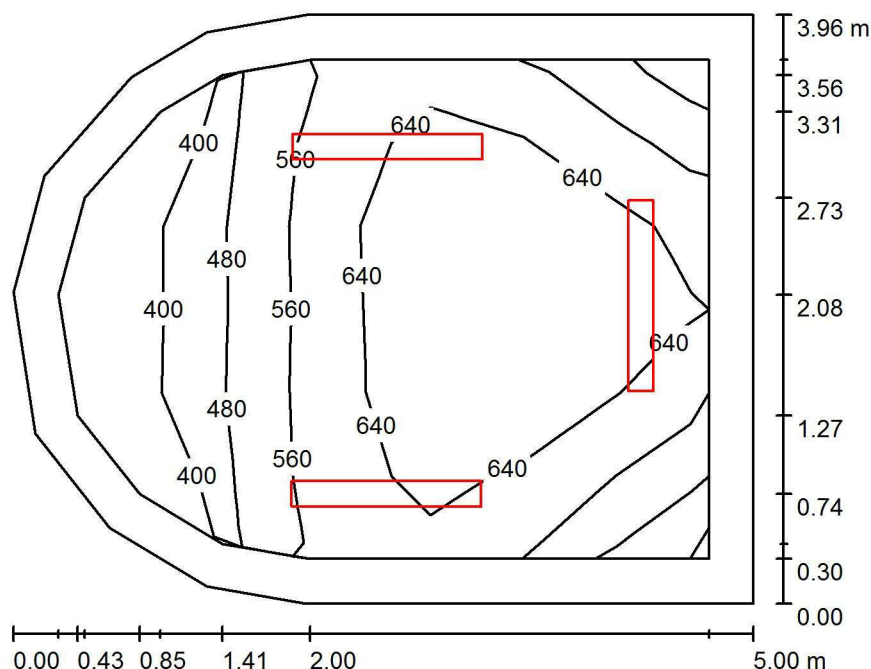
Kusovník svítidel

Č.	ks	Označení (Opravný faktor)	Φ (Svítidlo) [lm]	Φ (Zdroje:) [lm]	P [W]
1	6	Beghelli-Elplast A44-10140CM Lunako LED (1.000)	1700	1700	18.0
Celkem:			10197	10200	108.0

Specifický příkon: $9.94 \text{ W/m}^2 = 4.14 \text{ W/m}^2/100 \text{ lx}$ (Základní plocha: 10.87 m^2)

Zpracovatel Šťastný Jakub
Telefon
Fax
e-mail jakub.stastny@beghelli.cz

1001 / Shrnutí



Výška místnosti: 2.130 m, Montážní výška: 2.130 m, Činitel údržby: 0.80

Hodnoty v Lux, Měřítko 1:51

Plocha	ρ [%]	E_m [lx]	E_{min} [lx]	E_{max} [lx]	E_{min} / E_m
Uživatelská úroveň	/	567	340	726	0.599
Podlaha	30	542	291	729	0.538
Strop	70	215	135	325	0.625
Stěny (11)	60	381	177	864	/

Uživatelská úroveň:

Výška: 0.000 m
Rastr: 7 x 6 Body
Okrajová zóna: 0.300 m

Poměr intenzity osvětlení (podle LG7): Stěny / pracovní rovina: 0.662, Strop / pracovní rovina: 0.374.

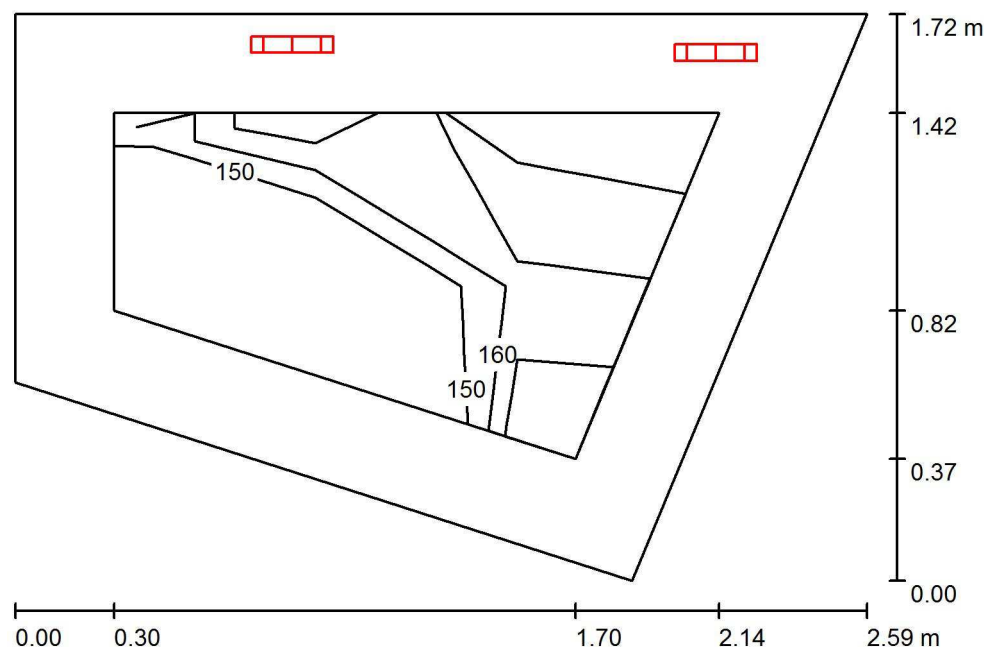
Kusovník svítidel

Č.	ks	Označení (Opravný faktor)	Φ (Svítidlo) [lm]	Φ (Zdroje:) [lm]	P [W]
1	3	Beghelli SpA 40004 BS100 LED REGOLABILE M1280 4K (1.000)	5500	5500	39.0
Celkem:			16499	16500	117.0

Specifický příkon: $6.51 \text{ W/m}^2 = 1.15 \text{ W/m}^2/100 \text{ lx}$ (Základní plocha: 17.96 m^2)

Zpracovatel Šťastný Jakub
Telefon
Fax
e-mail jakub.stastny@beghelli.cz

1002 / Shrnutí



Výška místnosti: 2.130 m, Činitel údržby: 0.80

Hodnoty v Lux, Měřítko 1:23

Plocha	ρ [%]	E_m [lx]	E_{min} [lx]	E_{max} [lx]	E_{min} / E_m
Uživatelská úroveň	/	158	145	171	0.917
Podlaha	30	144	98	176	0.678
Strop	70	362	105	2097	0.289
Stěny (4)	60	207	63	1478	/

Uživatelská úroveň:

Výška: 0.000 m
Rastr: 3 x 2 Body
Okrajová zóna: 0.300 m

Poměr intenzity osvětlení (podle LG7): Stěny / pracovní rovina: 1.314, Strop / pracovní rovina: 2.313.

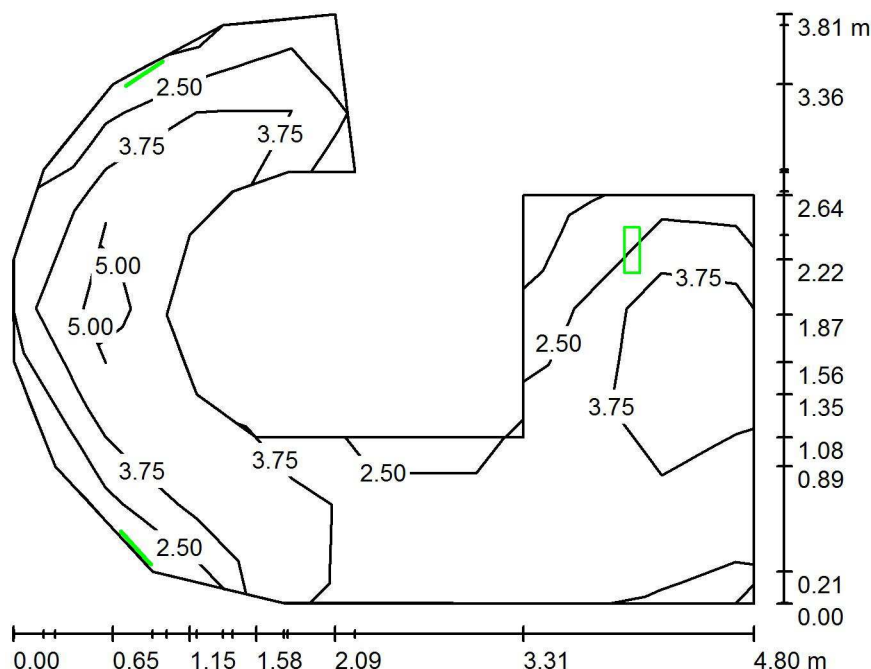
Kusovník svítidel

Č.	ks	Označení (Opravný faktor)	Φ (Svítilno) [lm]	Φ (Zdroje:) [lm]	P [W]
1	2	Beghelli-Elplast Globular LED IP44 A58-10000 (1.000)	1250	1250	15.0
Celkem:			2500	Celkem: 2500	30.0

Specifický příkon: $9.16 \text{ W/m}^2 = 5.80 \text{ W/m}^2/100 \text{ lx}$ (Základní plocha: 3.27 m^2)

Zpracovatel Šťastný Jakub
Telefon
Fax
e-mail jakub.stastny@beghelli.cz

101 - NO / Světelná scéna 1 / Shrnutí



Výška místnosti: 3.000 m, Činitel údržby: 0.80

Hodnoty v Lux, Měřítko 1:49

Plocha	ρ [%]	E_m [lx]	E_{min} [lx]	E_{max} [lx]	E_{min} / E_m
Uživatelská úroveň	/	3.92	0.75	6.98	0.191
Podlaha	30	2.02	0.02	3.47	0.012
Strop	70	3.00	0.00	8.92	0.000
Stěny (20)	60	3.88	0.00	131	/

Uživatelská úroveň:

Výška: 0.850 m
Rastr: 8 x 6 Body
Okrajová zóna: 0.000 m

Scéna s nouzovým osvětlením (EN 1838):

Vypočítává se pouze přímé světlo. Podíl odraženého světla se nebere v úvahu.

Poměr intenzity osvětlení (podle LG7): Stěny / pracovní rovina: 1.264, Strop / pracovní rovina: 0.741.

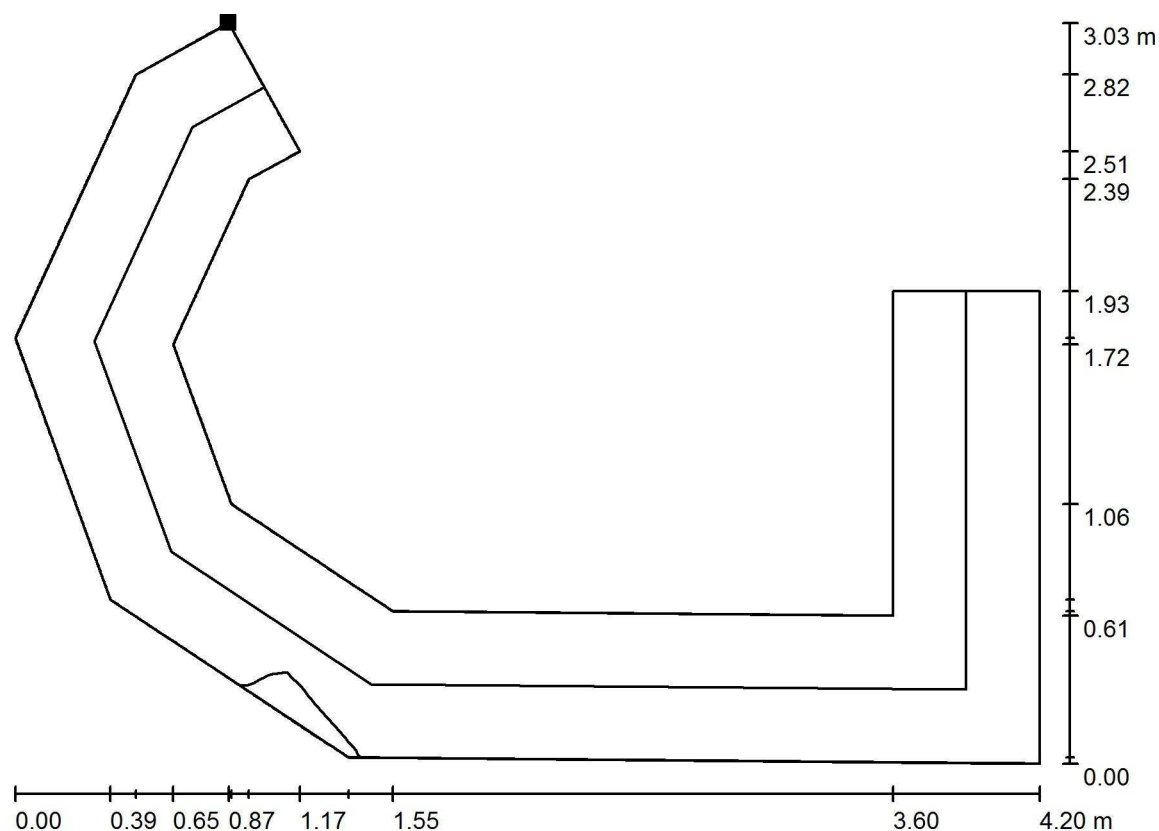
Kusovník svítidel

Č.	ks	Označení (Opravný faktor)	Φ (Svítidlo) [lm]	Φ (Zdroje:) [lm]	P [W]
1	3	BEGHELLI SPA 16221 AESTETICA LED 8W SE 1H IP40 (1.000)	120	120	1.0
Celkem:			360	360	3.0

Specifický příkon: $0.29 \text{ W/m}^2 = 7.50 \text{ W/m}^2/100 \text{ lx}$ (Základní plocha: 10.19 m^2)

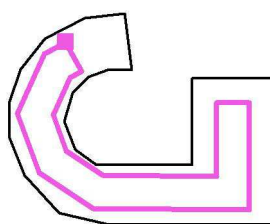
Zpracovatel Šťastný Jakub
 Telefon
 Fax
 e-mail jakub.stastny@beghelli.cz

101 - NO / Světelná scéna 1 / Úniková cesta 1 / Isolinie (E)



Hodnoty v Lux, Měřítko 1 : 31

Poloha plochy v místnosti:
 Označený bod:
 (65.193 m, 89.103 m, 0.000 m)



Rastr: 64 x 64 Body

E_m [lx]
2.26

E_{min} [lx]
0.63

E_{max} [lx]
3.33

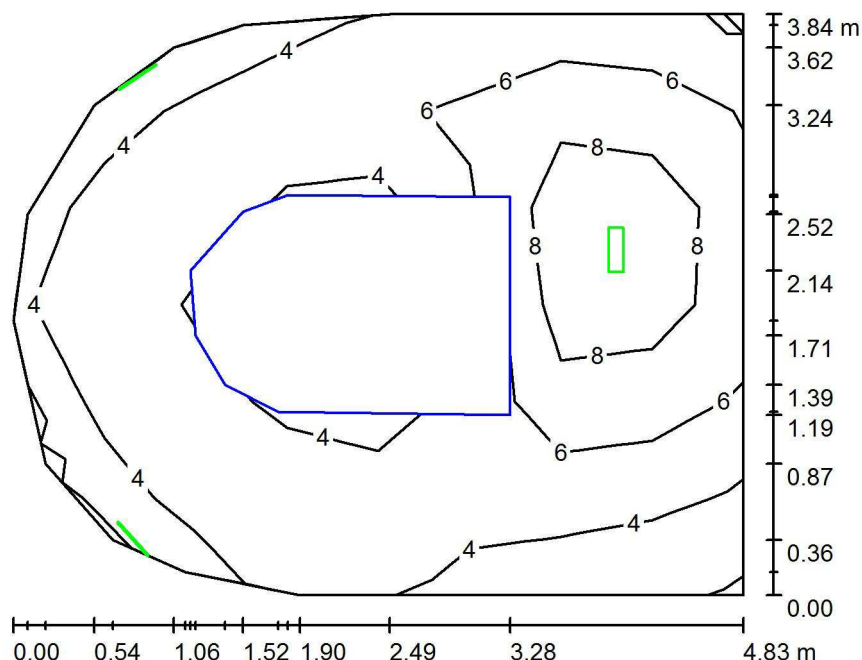
E_{min} / E_m
0.279

E_{min} / E_{max}
0.189

Osa: E_{min} : 1.20 lx, E_{min} / E_{max} : 0.39 (1 : 2.58).

Zpracovatel Šťastný Jakub
Telefon
Fax
e-mail jakub.stastny@beghelli.cz

201 - NO / Světelná scéna 1 / Shrnutí



Výška místnosti: 2.430 m, Činitel údržby: 0.80

Hodnoty v Lux, Měřítko 1:50

Plocha	ρ [%]	E_m [lx]	E_{min} [lx]	E_{max} [lx]	E_{min} / E_m
Uživatelská úroveň	/	6.11	1.24	10	0.204
Podlaha	30	3.90	1.31	5.34	0.335
Strop	70	4.44	0.23	41	0.051
Stěny (12)	60	3.86	0.70	44	/

Uživatelská úroveň:

Výška: 0.850 m
Rastr: 8 x 6 Body
Okrajová zóna: 0.000 m

Scéna s nouzovým osvětlením (EN 1838):

Vypočítává se pouze přímé světlo. Podíl odraženého světla se nebere v úvahu.

Poměr intenzity osvětlení (podle LG7): Stěny / pracovní rovina: 0.750, Strop / pracovní rovina: 0.742.

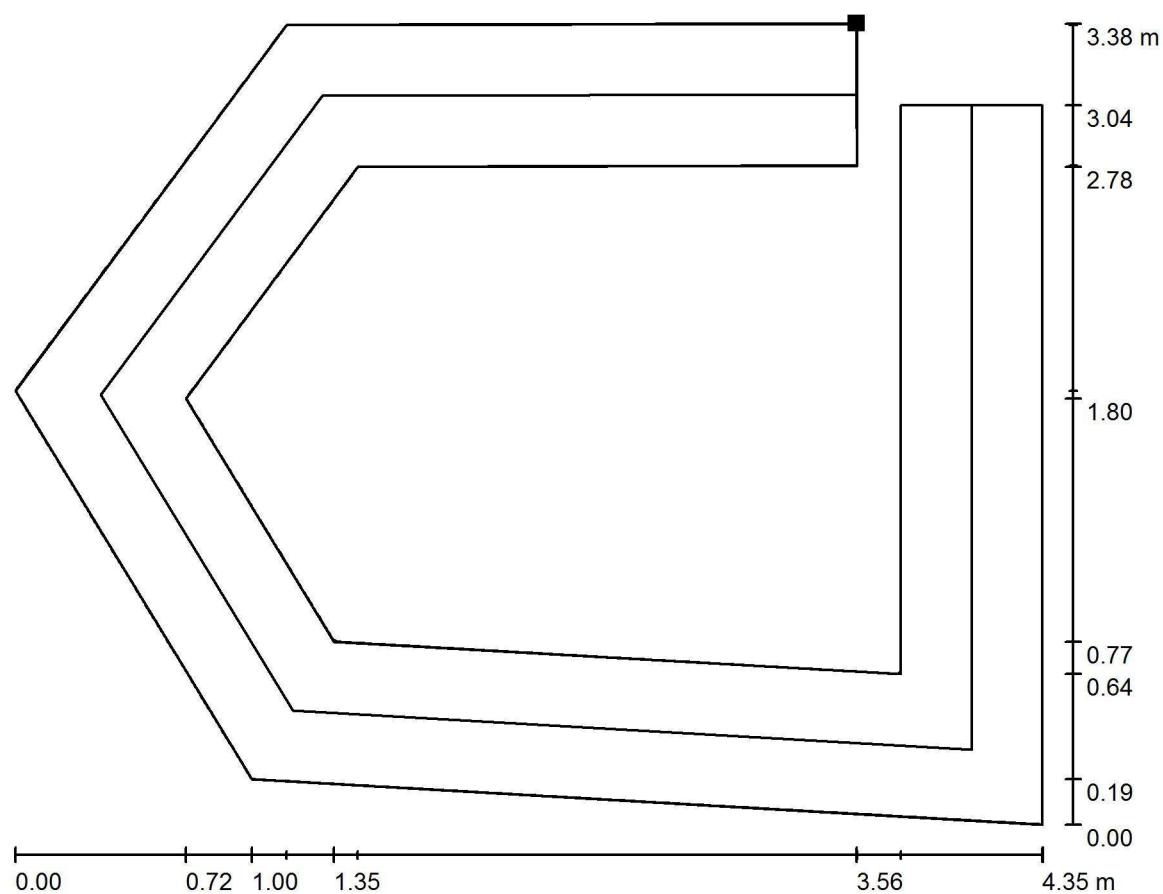
Kusovník svítidel

Č.	ks	Označení (Opravný faktor)	Φ (Svítidlo) [lm]	Φ (Zdroje:) [lm]	P [W]
1	3	BEGHELLI SPA 16221 AESTETICA LED 8W SE 1H IP40 (1.000)	120	120	1.0
Celkem:			360	360	3.0

Specifický příkon: $0.18 \text{ W/m}^2 = 2.91 \text{ W/m}^2/100 \text{ lx}$ (Základní plocha: 16.89 m^2)

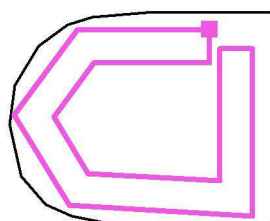
Zpracovatel Šťastný Jakub
 Telefon
 Fax
 e-mail jakub.stastny@beghelli.cz

201 - NO / Světelná scéna 1 / Úniková cesta 1 / Isolinie (E)



Hodnoty v Lux, Měřítko 1 : 32

Poloha plochy v místnosti:
 Označený bod:
 (67.799 m, 139.692 m, 0.000 m)



Rastr: 64 x 64 Body

E_m [lx]
3.82

E_{min} [lx]
1.71

E_{max} [lx]
5.26

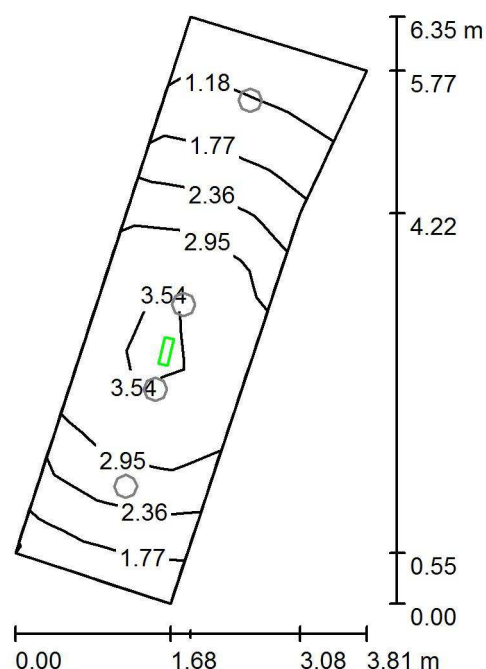
E_{min} / E_m
0.448

E_{min} / E_{max}
0.326

Osa: E_{min} : 2.70 lx, E_{min} / E_{max} : 0.53 (1 : 1.89).

Zpracovatel Šťastný Jakub
Telefon
Fax
e-mail jakub.stastny@beghelli.cz

304 - NO / Světelná scéna 1 / Shrnutí



Výška místnosti: 2.430 m, Montážní výška: 2.430 m, Činitel údržby: 0.80

Hodnoty v Lux, Měřítko 1:82

Plocha	ρ [%]	E_m [lx]	E_{min} [lx]	E_{max} [lx]	E_{min} / E_m
Uživatelská úroveň	/	2.47	0.88	3.82	0.356
Podlaha	30	2.47	0.68	3.84	0.275
Strop	70	0.00	0.00	0.00	0.000
Stěny (5)	60	1.76	0.00	10	/

Uživatelská úroveň:

Výška: 0.000 m
Rastr: 10 x 3 Body
Okrajová zóna: 0.000 m

Scéna s nouzovým osvětlením (EN 1838):

Vypočítává se pouze přímé světlo. Podíl odraženého světla se nebere v úvahu.

Poměr intenzity osvětlení (podle LG7): Stěny / pracovní rovina: 0.725, Strop / pracovní rovina: 0.000.

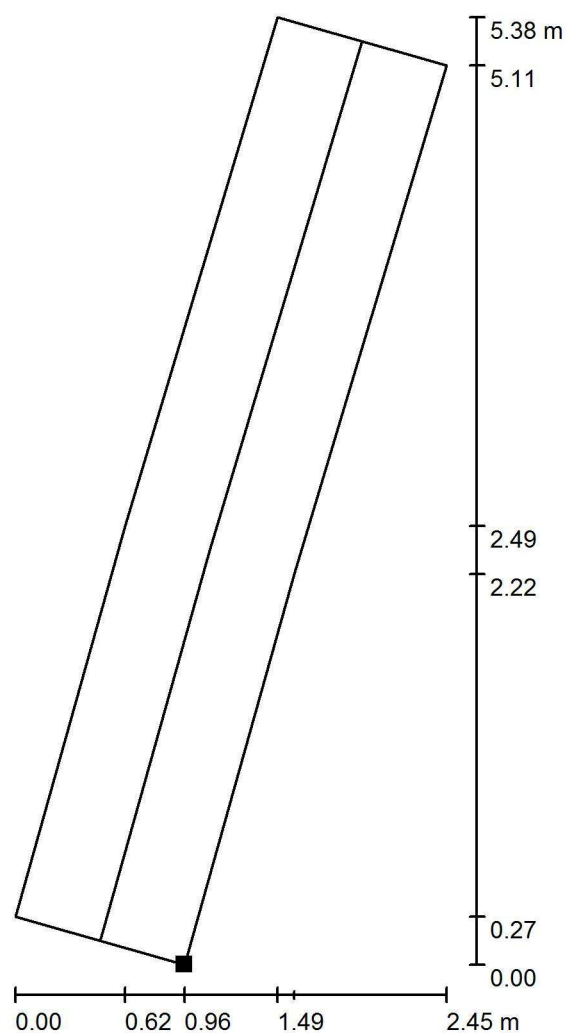
Kusovník svítidel

Č.	ks	Označení (Opravný faktor)	Φ (Svítidlo) [lm]	Φ (Zdroje:) [lm]	P [W]
1	1	BEGHELLI SPA 16221 AESTETICA LED 8W SE 1H IP40 (1.000)	120	120	1.0
Celkem:			120	120	1.0

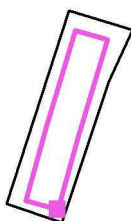
Specifický příkon: $0.09 \text{ W/m}^2 = 3.66 \text{ W/m}^2/100 \text{ lx}$ (Základní plocha: 11.09 m^2)

Zpracovatel Šťastný Jakub
 Telefon
 Fax
 e-mail jakub.stastny@beghelli.cz

304 - NO / Světelná scéna 1 / Úniková cesta 1 / Isolinie (E)



Poloha plochy v místnosti:
 Označený bod:
 (66.221 m, 179.579 m, 0.000 m)



Hodnoty v Lux, Měřítko 1 : 43

Rastr: 128 x 32 Body

E_m [lx]
2.81

E_{min} [lx]
1.07

E_{max} [lx]
3.84

E_{min} / E_m
0.381

E_{min} / E_{max}
0.279

Osa: E_{min} : 1.17 lx, E_{min} / E_{max} : 0.31 (1 : 3.27).